

Cumpla con Criterios Exigentes de Durabilidad Superior y Mantenimiento Mínimo Con Plafones de Rendimiento Especial

Plafones Armstrong de Durabilidad Superior y Mantenimiento Mínimo:

La persona a cargo de decidir debe basar su selección en datos confiables que verifiquen las cualidades de rendimiento y aplicación adjudicadas al producto:

- Información del rendimiento correspondiente a la aplicación, tal como la resistencia al restrieggo de paneles instalados en laboratorios
- Comprobar referencias a pruebas y metodología aceptadas de ASTM (u otros) o criterios reglamentarios; por ejemplo, la prueba de restregado ISO 14644/ o la Norma Federal 209E correspondiente a cuartos limpios de clase 100

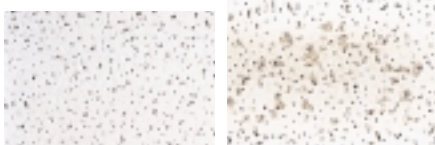
Si es necesario, también puede coseguir ejemplares de resultados de prueba confirmados. Esta información relativa a los productos Armstrong la puede obtener de su representante de Armstrong.



Resistencia al Lavado

Prueba de Lavado (ASTM D 4828)

Los Plafones instalados en laboratorios, cuartos limpios, áreas para preparación de alimentos y otras aplicaciones sanitarias deben conformar con estándares de resistencia al lavado. La Prueba de Lavado evalúa la capacidad de los plafones para tolerar el lavado.



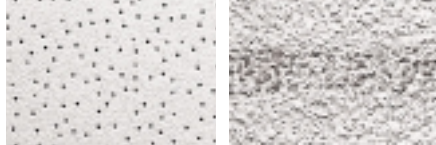
En estas fotografías se muestra la excelente resistencia al lavado de FINE FISSURED con VPO comparado a paneles estándar.



Resistencia al Restrieggo

Prueba de Restregado (ASTM D 2486)

Los plafones instalados en laboratorios, cuartos limpios y áreas para preparación de alimentos deben satisfacer normas de resistencia al restrieggo, y en ocasiones, otros requisitos específicos. La prueba de restregado evalúa la capacidad del panel para tolerar restregones.



En estas fotografías se muestra la excelente resistencia al restrieggo de VL comparado a paneles menos restregables.

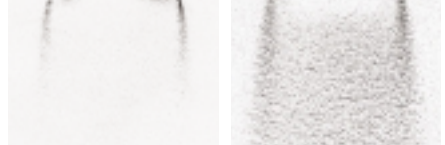


Resistencia a la Suciedad

Prueba de Suciedad con Difusión de Aire Simulada

La acumulación de polvo no sólo afecta el aspecto del panel sino que también agrega gastos debido a que el panel debe pintarse o reemplazarse. Además de reducir la capacidad acústica, la suciedad puede reducir considerablemente la reflectancia luminica. La mayoría de los paneles Armstrong con alta reflectancia luminica ofrecen excelente resistencia a la suciedad, así mantienen su valor y prolongan su rendimiento.

La prueba de suciedad con difusión de aire simulada evalúa esas propiedades de resistencia a la suciedad.



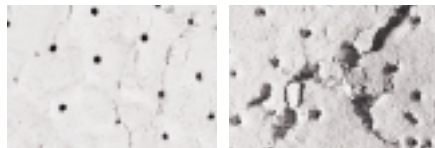
En estas fotografías se muestra la excelente resistencia a la suciedad de los paneles ULTIMA comparados con paneles de textura fina de la competencia.



Resistencia a Impactos

Prueba de Impacto Falling Ball (Golpe de Bola)- Procedimiento Modificado ASTM D-1037

Los paneles instalados en áreas como pasillos de escuelas o gimnasios deben ser resistentes para tolerar el maltrato, así como los impactos a la superficie. La Prueba Impacto de Golpe de Bola evalúa la capacidad de un panel para resistir los mismos.



En estas fotografías se muestra la excelente resistencia a impactos de los paneles TUNDRA comparados con paneles de inferior resistencia a impactos.



Resistencia a Raspaduras

Prueba de Hess Rake

En áreas donde a menudo es necesario desmontar los paneles sobrepuestos para tener acceso al pleno, la resistencia a raspaduras en la superficie es un atributo muy preciado. La prueba de Hess Rake evalúa la tolerancia de la superficie a raspaduras.



En estas fotografías se muestra la excelente resistencia a raspaduras de los paneles Ultima (con membrana DuraBrite) comparados con paneles de textura fina de la competencia.

