

MR4.0	Composition	Feuille antidérapante
MR5.0	Largeur x longueur	Feuille : 2,0 m (6 pi 7 po) de largeur sur jusqu'à 22 m (72 pi) de longueur.
MR6.0	Épaisseur	2,0 mm (0,080 po) totale; 0,5 mm (0,020 po) couche d'usure.
EQ4.3 ✓	Coût moyen national posé	États-Unis : 5,00 \$ – 5,50 \$/pi² Canada : 5,75 C\$ – 6,75 C\$/pi²

SAFEGUARD™ pour zones sèches

Certification FloorScore™

- Couvre-plancher antidérapant pour les zones sèches exigeant un degré accru de sécurité
- Excellente performance grâce au sable grossier dispersé dans toute la couche d'usure
- Dix couleurs qui s'harmonisent avec la gamme des solutions de planchers Armstrong
- Faibles émissions de COV – conformité à la section 01350 de la Californie, certification FloorScore de tierce partie et admissibilité au programme LEED

39080
gris pâle



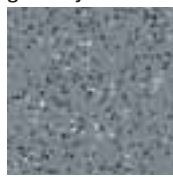
W0310

39041
beige pâle



W0307

39081
gris moyen



W0036

39040
sable



W0306

39082
anthracite



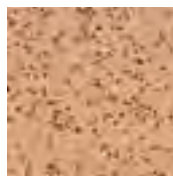
W0314

39060
brun foncé



W0308

39061
cannelle



W0309

39030
vert pâle



W0305

39020
bleu pâle



W0302

39025
lilas



W0304



SAFEGUARD 39030 vert pâle, 39041 beige pâle