

MR4.0 ✓	Composition	Carreau de vinyl composite.
MR5.0* ✓	Largeur x longueur	Carreau : 305 mm (12 po) x 305 mm (12 po). 457 mm (18 po) x 457 mm (18 po).
MR6.0	Épaisseur	3,2 mm (1/8 po).
EQ4.3 ✓	Coût moyen national posé	États-Unis : 2,25 \$ - 2,75 \$/pi ² Canada : 3,00 C\$ - 3,50 C\$/pi ²

*Selon l'emplacement du projet

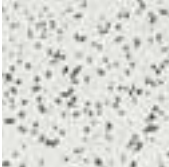
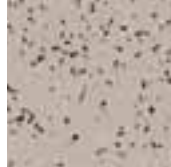
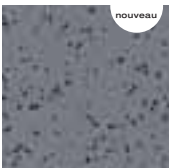
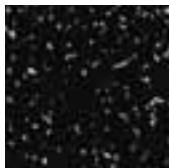
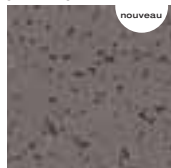
nouvelles couleurs

nouveau

**EXCELON® Stonetex®**avec le système **CONTINUUM™**
COULEUR + MOTIF

Certification FloorScore™

- Motif qui rappelle le granite et couleurs biologiques dans un vrai carreau non directionnel avec CONTINUUM™, un système de couleurs exclusif par lequel sont organisés les tons décalés des couleurs qui unissent nuance, valeur et chrome
- Motif reproduit sur toute l'épaisseur, ce qui prolonge la durée du couvre-plancher, offrant une performance supérieure aux produits dont seule la couleur est reproduite en profondeur
- Faibles émissions de COV – conformité à la section 01350 de la Californie, certification FloorScore de tierce partie et admissibilité au programme LEED

52127
blanc pierre52140
blanc craie52125
granit52122
galet52143
ocre52128
désert poudreux52165
voie lactée52139
beige calcaire52126
bleu gravier52161
charbon de bois52162
ciment52149
cacao52168
fossile doré52166
mokaccino52156
bambou52160
hématite52144
anthracite52147
pierre ponce52164
chocolat noir52169
ammonite52167
semi sucré52170
bambou doré



52171
flux

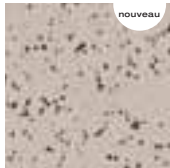


Stonetex® 52135 poussière minérale, 52143 ocre, 52164 chocolat noir, 52185 pierre de canyon

52172
chamotte



52174
rose-thé poudreux



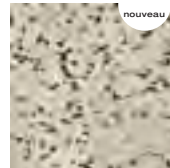
52177
améthyste poudreuse



52141
bleu ardoise



52180
mousse espagnole



52181
myrrhe poudreuse



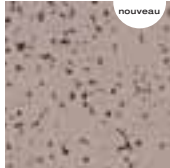
52184
grès coconino



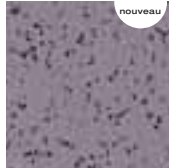
52173
argile à froid



52175
mûre de thé



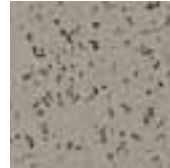
52178
porcelaine



52135
poussière minérale



52155
mousse



52182
ambre délicat



52185
pierre de canyon



52157
argile rouge



52176
thé de raisin



52179
orchidée noire



52148
épinette bleue



52154
vert feuille



52183
miel doré



52186
argile ermite



MR4.0 ✓	Composition	Carreau de vinyl composite.
MR5.0* ✓	Largeur x longueur	Carreau : 305 mm (12 po) x 305 mm (12 po). 457 mm (18 po) x 457 mm (18 po).
MR6.0	Épaisseur	3,2 mm (1/8 po).
EQ4.3 ✓	Coût moyen national posé	États-Unis : 2,25 \$ - 2,75 \$/pi ² Canada : 3,00 C\$ - 3,50 C\$/pi ²

*Selon l'emplacement du projet

new colors

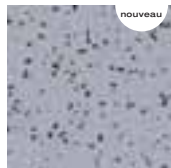
new

EXCELON® Stonetex® (suite)

avec le système **CONTINUUM™**
COULEUR + MOTIF

Certification FloorScore™

- Motif qui rappelle le granite et couleurs biologiques dans un vrai carreau non directionnel avec CONTINUUM™, un système de couleurs exclusif par lequel sont organisés les tons décalés des couleurs qui unissent nuance, valeur et chrome
- Motif reproduit sur toute l'épaisseur, ce qui prolonge la durée du couvre-plancher, offrant une performance supérieure aux produits dont seule la couleur est reproduite en profondeur
- Faibles émissions de COV – conformité à la section 01350 de la Californie, certification FloorScore de tierce partie et admissibilité au programme LEED

52187
sable de Palerme52190
violet52193
ultramarine pâle52195
mousse de marée52198
triqueballe52201
jaune tendre52188
rose de Venise52191
hyacinthe52194
lapis52196
aquamarine52199
iguane52202
citron vert52189
argile romaine52192
passiflore52152
frêne blue52197
aqueux52200
vert forêt équatoriale52203
absinthe