

MR4.0 ✓	Composition	Carreau de vinyl composite.
MR5.0* ✓	Largeur x longueur	Carreau : 305 mm (12 po) x 305 mm (12 po).
MR6.0	Épaisseur	3,2 mm (1/8 po).
EQ4.3 ✓	Coût moyen national posé	États-Unis : 1,75 \$ – 2,25 \$/pi ² Canada : 1,75 C\$ – 2,25 C\$/pi ²

*Selon l'emplacement du projet

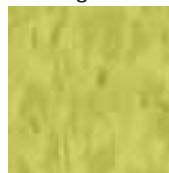
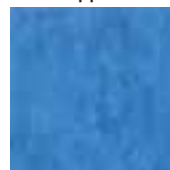
Standard EXCELON® Imperial® Texture Rave®

Certification FloorScore™

- Des couleurs hardies et inspiratrices d'une intensité éclatante, qui s'apparient au portefeuille de couvre-planchers Armstrong
- La fabrication du carreau lui imprime un motif sur toute son épaisseur de manière à prolonger sa durée de vie utile, qui surpasse celle des produits dont seule la couleur traverse toute l'épaisseur
- Faibles émissions de COV – conformité à la section 01350 de la Californie, certification FloorScore de tierce partie et admissibilité au programme LEED



IMPERIAL TEXTURE 57510 kiwi fougueux, 57512 bleu bikini, 57515 lèvres fraîches

57514
étonnant57509
citron alléchant57510
kiwi fougueux57512
bleu bikini57518
voile blanc57513
violet audacieux57515
lèvres fraîches57516
citrouille57511
vert attrayant57517
bleu frappant

MR4.0 ✓	Composition	Carreau de vinyl composite.
MR5.0* ✓	Largeur x longueur	Carreau : 305 mm (12 po) x 305 mm (12 po).
MR6.0	Épaisseur	3,2 mm (1/8 po) et 2,4 mm (3/32 po).
EQ4.3 ✓	Coût moyen national posé	États-Unis : 1,75 \$ - 2,25 \$/pi ² Canada : 1,75 C\$ - 2,25 C\$/pi ²

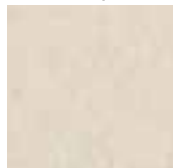
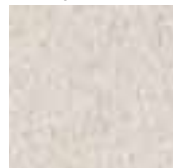
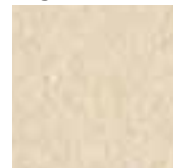
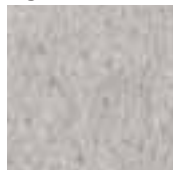
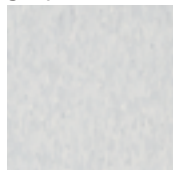
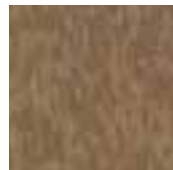
*Selon l'emplacement du projet

*3,2 mm et 2,4 mm en stock. Pour tous les autres motifs, les produits de 3,3 mm sont gardés en stock, tandis que ceux de 2,4 mm sont fabriqués sur commande, sous réserve d'une commande minimale de 1 000 cartons ou 4,181 m² (45 000 pi²).

Standard EXCELON® Imperial® Texture

Certification FloorScore™

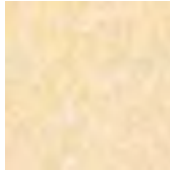
- La plus vaste palette de couleurs appariées au portefeuille de couvre-planchers Armstrong
- La fabrication du carreau lui imprime un motif sur toute son épaisseur de manière à prolonger sa durée de vie utile, qui surpasse celle des produits dont seule la couleur traverse toute l'épaisseur
- Faibles émissions de COV – conformité à la section 01350 de la Californie, certification FloorScore de tierce partie et admissibilité au programme LEED

51911
blanc classique51899
blanc froid*51811
blanc antique51810
lin51803
blanc perle51809
beige désert51805
beige chameau51915
anthracite51941
blanc polaire51861
gris pâle chaud51804
grès51873
sable brossé51942
caramel57501
nougat51910
noir classique51904
argent51860
gris pâle froid51868
brune fumé51869
humus51948
cannelle57504
chocolat

51878
dorée



51800
jaune beurre



51867
cantaloup



51932
bleu lunaire



51807
bleu ombre



51938
vert saule



51877
terre verte



51812
jaune citron



51813
citrouille



51879
rouge étrusque



51881
bleuet



57508
rêve bleu



51883
dusty miller



51885
granny smith



51801
pêche doeskin



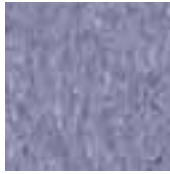
57503
gomme à claquer



57505
rose mode



51934
lombre lavande



51916
delft



51872
vert de jardin



51866
petite pomme verte



51876
crème mentue



51880
maraschino



57507
prune possièreux



51818
voile violet



51874
bleu gris



51802
vert argenté



51824
vert marin



57502
café latte



51816
rouge cerise



51943
rouge de cayenne



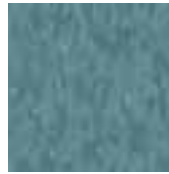
51821
bleu caraïbes vif



51882
bleu serein



57506
pierre colorado



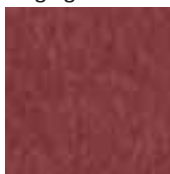
51884
verdure



57500
brun pourpre



51814
rouge grenade



51944
mauve



51820
bleu marina



51946
bleu gentiane



51875
bleu gris clair



51947
vert basilic



MR4.0 ✓	Composition	Carreau de vinyle composite.
MR5.0* ✓	Largeur x longueur	Carreau : 305 mm (12 po) x 305 mm (12 po).
MR6.0	Épaisseur	3,2 mm (1/8 po) et 2,4 mm (3/32 po).
EQ4.3 ✓	Coût moyen national posé	États-Unis : 1,75 \$ – 2,25 \$/pi ² Canada : 1,75 C\$ – 2,25 C\$/pi ²

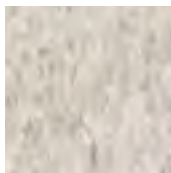
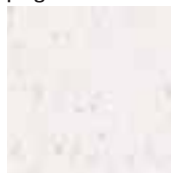
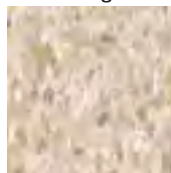
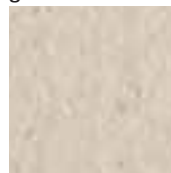
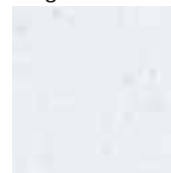
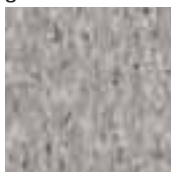
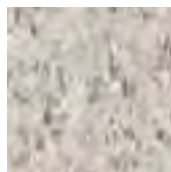
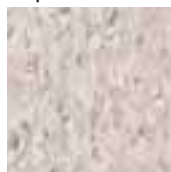
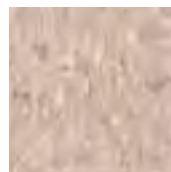
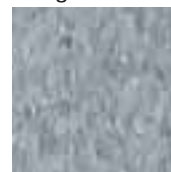
*Selon l'emplacement du projet

*3,2 mm et 2,4 mm en stock. Pour tous les autres motifs, les produits de 3,3 mm sont gardés en stock, tandis que ceux de 2,4 mm sont fabriqués sur commande, sous réserve d'une commande minimale de 1 000 cartons ou 4,181 m² (45 000 pi²).

Standard EXCELON® Imperial® Texture Classics

Certification FloorScore™

- Carreaux de vinyle composite ton sur ton classiques, en couleurs neutres appariées au portefeuille de couvre-planchers Armstrong
- La fabrication du carreau lui imprime un motif sur toute son épaisseur de manière à prolonger sa durée de vie utile, qui dépasse celle des produits dont seule la couleur traverse toute l'épaisseur
- Faibles émissions de COV – conformité à la section 01350 de la Californie, certification FloorScore de tierce partie et admissibilité au programme LEED

Imperial Texture
52506 fauve rodéo, 51906 sarcelle, 51932 bleu lunaire, 51946 bleu gentiane51836
blanc abri*51929
plage de sable51830
ocre cottage*51839
blanc forteresse*51928
galet51933
nuage bleu51927
gris51908
étain51901
taupe51858
banc de sable*51905
noisette51903
bleu gris51906
sarcelle

MR4.0 ✓

MR5.0* ✓

MR6.0

EQ4.3 ✓

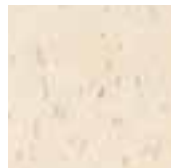
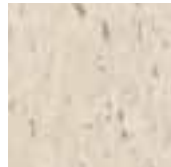
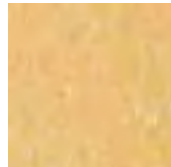
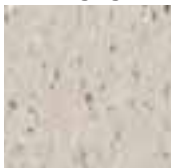
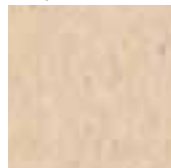
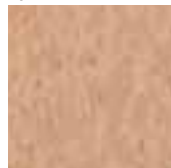
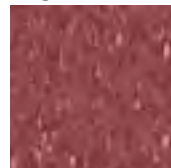
Composition	Carreau de vinyl composite.
Largeur x longueur	Carreau : 305 mm (12 po) x 305 mm (12 po).
Épaisseur	3,2 mm (1/8 po).
Coût moyen national posé	États-Unis : 1,75 \$ - 2,25 \$/pi ² Canada : 1,75 C\$ - 2,25 C\$/pi ²

*Selon l'emplacement du projet

Standard EXCELON® MultiColor™

Certification FloorScore™

- Souplesse créatrice : chaque carreau emploie trois couleurs de fond et quatre couleurs d'accentuation appariées aux motifs Imperial® Texture
- La fabrication du carreau lui imprime un motif sur toute son épaisseur de manière à prolonger sa durée de vie utile, qui surpasse celle des produits dont seule la couleur traverse toute l'épaisseur
- Faibles émissions de COV – conformité à la section 01350 de la Californie, certification FloorScore de tierce partie et admissibilité au programme LEED

52500
blanc carnaval52505
blanc arlequin52506
fauve rodéo52513
blanc cirque52514
blanc jubilé52520
blanc carnaval52516
jaune d'or52521
menthe52515
coaster grège52525
tarte52523
craquelin52524
épice défilé52517
rouge fou52518
bleu bande52522
vert acrobate