

MR4.0	Composition	Hétérogène.
MR5.0	Largeur x longueur	Feuille: 2 m (6 pi 7 po) de largeur sur jusqu'à 22 m (72 pi) de longueur. Carreau: 61 cm (24 po) x 61 cm (24 po).
MR6.0	Épaisseur	2,0 mm (0,080 po) globale, 0,5 mm (0,020 po) couche d'usure.
EQ4.3 ✓	Coût moyen national posé	Feuilles et carreaux: États-Unis : 4,75 \$ – 5,25 \$/pi ² Canada : 5,50 C\$ – 6,25 C\$/pi ²

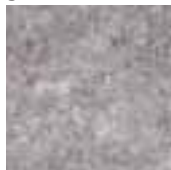
Feuille : 332___ Carreau : 343___

 **PERSPECTIVES®**
 Certification FloorScore™

- Motifs abstraits et avant-gardistes pour créer des intérieurs novateurs
- Offerts en feuilles et en carreaux pour un maximum de choix d'installation
- Durabilité supérieure grâce à un enduit de finition séché sous ultraviolet nécessitant un entretien minime
- Faibles émissions de COV – conformité à la section 01350 de la Californie, certification FloorScore de tierce partie et admissibilité au programme LEED

33210 / 34310
blanc caillou

W0531

33211 / 34311
gris cendré

W0741

33206 / 34306
sable vieilli

W0740

33203 / 34303
béton brossé

W0737

33201 / 34301
acier gravé

W0735

33205 / 34305
gris fumé

W0739

33213 / 34313
or canyon

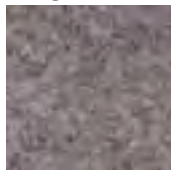
W0743

33204 / 34304
bronze peint

W0738

33200 / 34300
métal vieilli

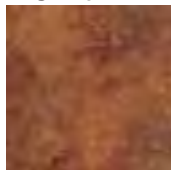
W0734

33212 / 34312
bleu granit

W0742

33214 / 34314
pierre de calcaire

W0744

33202 / 34302
rouge oxydé

W0736

PERSPECTIVES
33200 métal vieilli, 33202 rouge oxydé, 33206 sable vieilli