

<b>MR4.0</b>	Composition	Hétérogène.
<b>MR5.0</b>	Largeur x longueur	Feuille: 2 m (6 pi 7 po) de largeur sur jusqu'à 22 m (72 pi) de longueur.
<b>MR6.0</b>	Épaisseur	2,0 mm (0,080 po) globale, 0,5 mm (0,020 po) couche d'usure.
<b>EQ4.3</b> ✓	Coût moyen national posé	États-Unis : 4,75 \$ – 5,25 \$/pi <sup>2</sup> Canada : 5,25 C\$ – 6,00 C\$/pi <sup>2</sup>

## **TIMBERLINE®**

Certification FloorScore™

- L'aspect chaud du bois franc naturel allié aux performances élevées d'un couvre-plancher résilient
- Durabilité supérieure grâce à un enduit de finition séché sous ultraviolet nécessitant un entretien minime
- Faibles émissions de COV – conformité à la section 01350 de la Californie, certification FloorScore de tierce partie et admissibilité au programme LEED

**37023**  
wengé clair



W0857

**37024**  
cerisier naturel



W0884

**37003**  
chêne clair



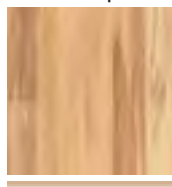
W0485

**37011**  
érable clair



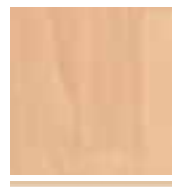
W0831

**37026**  
hêtre rustique clair



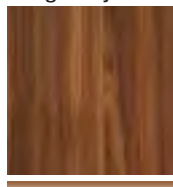
W0886

**37007**  
hêtre naturel



W0827

**37022**  
wengé moyen



W0856

**37009**  
cerisier moyen



W0829

**37002**  
chêne d'Amérique



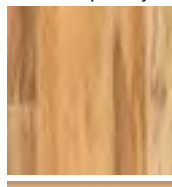
W0434

**37012**  
érable moyen



W0832

**37027**  
hêtre rustique moyen



W0887

**37029**  
bambou moyen



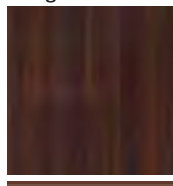
W0896

**37031**  
naturel/bambou gris



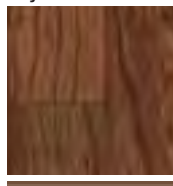
W0898

**37021**  
wengé foncé



W0855

**37025**  
noyer intense



W0885

**37005**  
chêne foncé



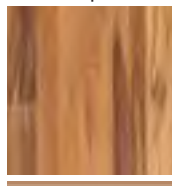
W0825

**37004**  
chêne moyen



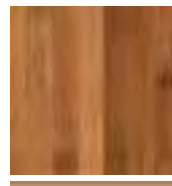
W0824

**37028**  
hêtre rustique chaud



W0888

**37030**  
bambou intense



W0897

**37032**  
naturel/bambou sauge



W0899