

MR4.0 ✓	Composition	Carreau antidérapant
MR5.0* ✓	Largeur x longueur	Carreau : 305 mm (12 po) x 305 mm (12 po).
MR6.0	Épaisseur	3,2 mm (1/8 po).
EQ4.3 ✓	Coût moyen national posé	États-Unis : 3,25 \$ – 3,75 \$/pi ² Canada : 4,50 C\$ – 5,00 C\$/pi ²

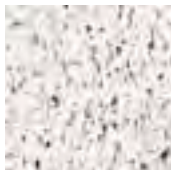
*Selon l'emplacement du projet

SAFETY ZONE™

Certification FloorScore™

- Carreau antidérapant pour les zones humides ou sèches exigeant un degré accru de sécurité
- Motif imprimé sur toute l'épaisseur de manière à prolonger la durée de vie utile du couvre-plancher, qui surpasse celle des produits où seule la couleur est maintenue sur toute l'épaisseur
- Gamme de couleurs qui s'harmonisent avec le portefeuille de couvre-planchers Armstrong
- Faibles émissions de COV – conformité à la section 01350 de la Californie, certification FloorScore de tierce partie et admissibilité au programme LEED

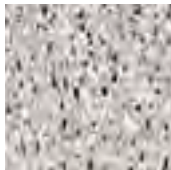
57002
albâtre terre



57003
patine verte



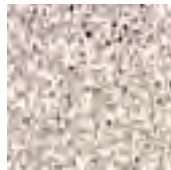
57001
gris ardoise



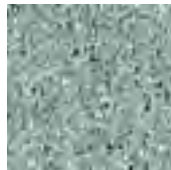
57005
beige pierre



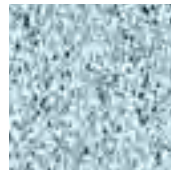
57000
ocre



57009
tapis forestier



57007
ruisseau murmurant



57004
noir ardoise



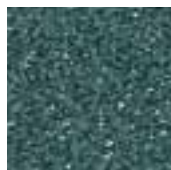
57006
pavé pêche



57008
cèdre doux



57012
basilic foncé



57010
roche de rivière

